

G2300 HD W22

Tragkraft: 1650 kg
Hubhöhe: 2825 mm
Bauhöhe: 2300 mm
Baujahr: 2024
Antriebsart: Diesel
Tech. Zustand: Neu
Optischer Zustand: Neu

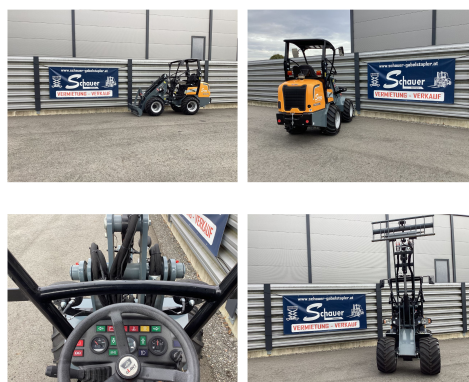
Com Nr.: 004828
Reifen vorne: Luft
Reifen vorne Zustand: 80 - 100%
Reifen hinten: Luft
Reifen hinten Zustand: 80 - 100%
Batterie: 12V,

Extras:

Arbeitsscheinwerfer vorne STVZO CE Zertifikat

Kubota Diesel-Motor 26 PS (19kW) Zusatz-Hydraulikkreis Zugmaul Schnellwechselrahmen Euro-Aufnahme zu GIANT G2300 HD Hydr. Geräteverriegelung Geräumige Fahrerkabine inkl. Fahrerschutzdach Straßenverkehrsbel. gem. STVZO Kennzeichenhalterung mit Beleuchtung 1 Arbeitsscheinwerfer vorne Luftgef. verstellbarer Komfortsitz 2x Hydraulikkreislauf DW. Druckloser Rückl. am Hubarm Rückfahrwarneinrichtung

Der GIANT G2300 HD ist ein Kompakt-Radlader mit 26 PS (19 kW), einem Betriebsgewicht von 2.300 kg, einer Hubkraft von 1.650 kg und einer Hubhöhe von 2.825 mm. Er verfügt über einen leistungsstarken Kubota Motor, hydrostatischen Allradantrieb mit Differentialen und eine kompakte Bauweise mit 1.080 mm Maschinenbreite und 2.300 mm Durchfahrhöhe. Ein ROPS/FOPS-Sicherheitsdach mit Sicherheitstüren für die Sicherheit des Fahrers. Eine hydraulische Geräteverriegelung, ein Schnellwechselrahmen sowie ein zusätzlicher Hydraulikkreis sind vorhanden, um eine Vielzahl von Anbaugeräten nutzen zu können.



Preis: auf Anfrage (Zwischenverkauf vorbehalten)