

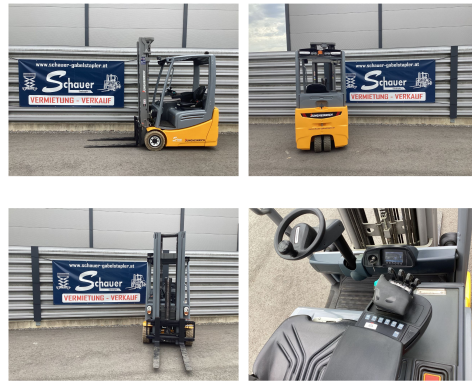
Jungheinrich EFG 213 ZSM 550

Tragkraft:	1300 kg
Masttyp:	Triplex
Hubhöhe:	5500 mm
Bauhöhe:	2400 mm
Freihub:	1895 mm
Baujahr:	2017
Betriebsstunden:	19995
Antriebsart:	Elektro
Tech. Zustand:	gut
Optischer Zustand:	sehr gut
Gabellänge:	1150 mm

Com Nr.:	004670
Reifen vorne:	Superelastik
Reifen vorne Zustand:	60 - 80%
Reifen hinten:	Superelastik
Reifen hinten Zustand:	60 - 80%
Batterie:	Northbatt, 2025, 48V, 500Ah, Neu

Extras:

Seitenschieber 4. Ventil Arbeitsscheinwerfer vorne



Preis: 13.500,00 € (zzgl. MwSt.) (Zwischenverkauf vorbehalten)