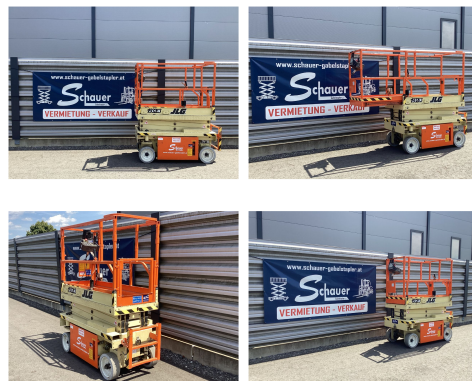


JLG 1932E3

Tragkraft: 230 kg
Hubhöhe: 5800 mm
Bauhöhe: 2135 mm
Baujahr: 2002
Betriebsstunden: 722
Antriebsart: Elektro
Tech. Zustand: gut
Optischer Zustand: gut

Com Nr.: 004618
Reifen vorne: Bandagen
Reifen vorne Zustand: 60 - 80%
Reifen hinten: Bandagen
Reifen hinten Zustand: 60 - 80%
Batterie: Trojan, 24V, Neu

Extras:



Preis: 5.900,00 € (zzgl. MwSt.) (Zwischenverkauf vorbehalten)