

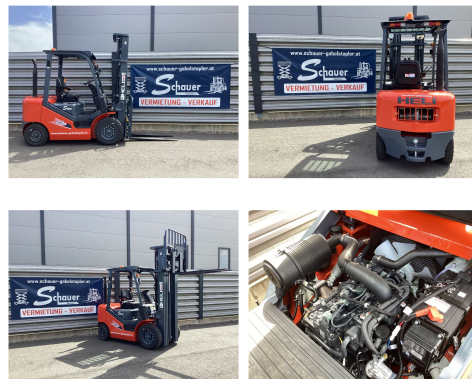
## Heli CPCD25-KU20H

<b>Tragkraft:</b>	2500 kg
<b>Masttyp:</b>	Triplex
<b>Hubhöhe:</b>	6000 mm
<b>Bauhöhe:</b>	2600 mm
<b>Freihub:</b>	1880 mm
<b>Baujahr:</b>	2024
<b>Betriebsstunden:</b>	3
<b>Antriebsart:</b>	Diesel
<b>Tech. Zustand:</b>	Neu
<b>Optischer Zustand:</b>	Neu
<b>Gabellänge:</b>	1200 mm

<b>Com Nr.:</b>	004517
<b>Reifen vorne:</b>	Vollgummi
<b>Reifen vorne Zustand:</b>	80 - 100%
<b>Reifen hinten:</b>	Vollgummi
<b>Reifen hinten Zustand:</b>	80 - 100%
<b>Batterie:</b>	Heli, 12V, 95Ah, Neu

### Extras:

Seitenschieber 3. Ventil 4. Ventil Arbeitsscheinwerfer hinten Arbeitsscheinwerfer vorne Dachabdeckung Lastschutzgitter Vollfreihub CE Zertifikat Safety Light Hochgezogener Auspuff Saugmotor



**Preis: 20.200,00 € (zzgl. MwSt.) (Zwischenverkauf vorbehalten)**