

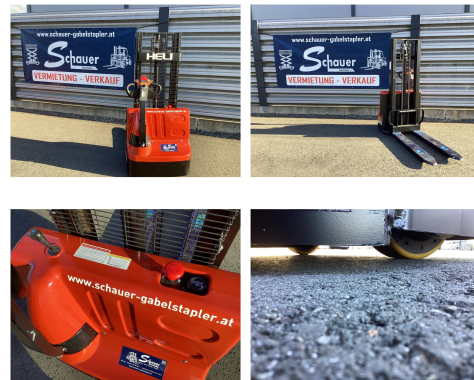
Heli CDD12J M250

Tragkraft:	1200 kg
Masttyp:	Standard
Hubhöhe:	2500 mm
Bauhöhe:	1745 mm
Antriebsart:	Elektro
Tech. Zustand:	Neu
Optischer Zustand:	Neu
Gabellänge:	1150 mm

Extras:

CE Zertifikat

Com Nr.:	004459
Reifen vorne:	Polyurethan
Reifen vorne Zustand:	80 - 100%
Reifen hinten:	Polyurethan
Reifen hinten Zustand:	80 - 100%
Batterie:	HELI, 24V, 100Ah, Neu



Preis: auf Anfrage (Zwischenverkauf vorbehalten)