

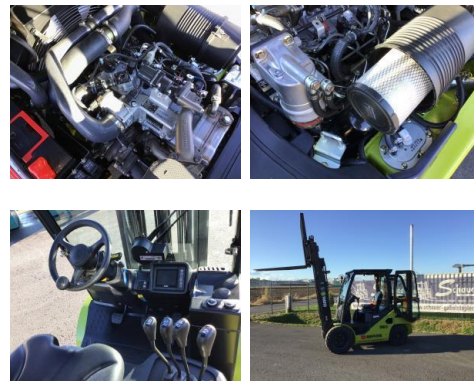
Clark S35D

Tragkraft:	3500 kg
Masttyp:	Triplex
Hubhöhe:	4620 mm
Bauhöhe:	2200 mm
Freihub:	981 mm
Baujahr:	2024
Betriebsstunden:	300
Antriebsart:	Diesel
Tech. Zustand:	Neu
Optischer Zustand:	Neu
Gabellänge:	1220 mm

Com Nr.:	003958
Reifen vorne:	Superelastik
Reifen vorne Zustand:	80 - 100%
Reifen hinten:	Superelastik
Reifen hinten Zustand:	80 - 100%

Extras:

Lastschutzgitter Seitenschieber 3. Ventil 4. Ventil Arbeitsscheinwerfer vorne Heizung Vollkabine Hochgezogener Auspuff Mechanische Einzelhebel Fahrtrichtungsschalter am Hydraulikhebel Schlauchführung: Doppelt (vier Schläuche innenliegend) Ergonomisches Lenkrad (300 mm) mit Lenkradknopf Ablagekonsole mit Klemmbrett Schalldämmung des Motorraumes (Innen) Stromversorgung (12V) Lastgewichtsanzeige Grammer (MSG65) Fahrersitz mit Kunstlederbezug (vollgefedert) Blinkleuchten vorn (LED) Rundumleuchte (gelb) Akustischer Rückfahralarm ISO-Absperrventil (OPS) Lüfterhaube Lackierung: CLARK "Hot Yellow Green" Hubgerüst: Neigung 5°R/6°V



Preis: auf Anfrage (Zwischenverkauf vorbehalten)